

## Newsletters

LUGLIO- AGOSTO

### UNI/BI-HID: incrementate le prestazioni del sistema di movimentazione uni e bidirezionale di Master.



Grazie alle possibilità offerte dalla moderna strumentazione di **MasterLAB**, il centro di ricerca e progettazione con laboratorio prove risultato dell'esperienza Master, i tecnici possono portare costantemente avanti il lavoro di aggiornamento e miglioramento delle prestazioni dei prodotti già presenti sul mercato. Importanti risultati sono stati raggiunti, per esempio, sul sistema di movimentazione uni e bidirezionale UNI/BI-HID attraverso l'utilizzo di tecniche evolute come i test ciclici Meccanico-Funzionali e l'analisi F.E.M.

[Approfondisci](#)

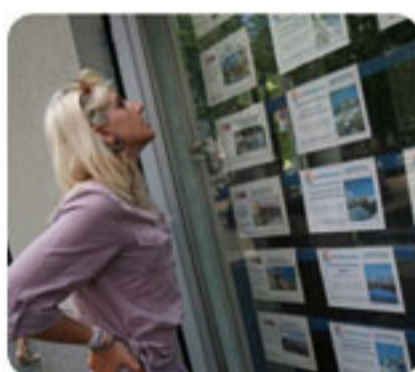
### Finestre di Successo: Calderone Infissi Srl, puntare sulla qualità per crescere.

La storia della **Calderone Infissi Srl** segue di pari passo la vicenda umana e professionale dei fratelli Calderone, Fortunato e Carmelo, nel settore dei serramenti a Pace del Mela in provincia di Messina fin dal 1980. Nel 1995 la decisione di mettersi in proprio per fondare un'azienda che avesse come unico obiettivo quello dell'eccellenza sia nella progettazione che nella realizzazione di infissi e serramenti in alluminio, facciate continue e carpenterie metalliche. Sono passati quasi 20 anni ed il principio della qualità totale in azienda è diventata una missione tanto da garantire la partecipazione a lavori importanti come il recupero dell'edificio storico dell'ex carcere de "Le Murate di Firenze" che ha portato alla **Calderone Infissi Srl** il Primo Premio del Concorso Internazionale di Metra nel settore del restauro.



[Approfondisci](#)

### Per il mattone è ancora crisi.



L'Ance aggiorna le previsioni semestrali sul mercato dell'edilizia e conferma un quadro congiunturale negativo non solo per il 2011, ma anche per il 2012. «Con l'ulteriore caduta del mercato del 4% nel 2011 e del 3,2% nel 2012, l'anno prossimo torneremo ai livelli di produzione edilizia del 1994. Ci mangiamo 18 anni di crescita in questo modo», dice il presidente dell'associazione dei costruttori, Paolo Buzzetti, che ieri ha presentato l'Osservatorio congiunturale insieme al vicedirettore generale e responsabile dell'ufficio studi, Antonio Gennari. La prospettiva del settore a breve e medio termine è drammatica, con 230mila posti di lavoro già persi e altri 120mila dell'indotto. La cassa integrazione è cresciuta dai 40 milioni di ore annue del 2008 ai 100 milioni del 2010 e ha segnato un'ulteriore crescita del 10,8% nei primi quattro mesi del 2011.

[Approfondisci](#)

### Tracciabilità dei flussi finanziari relativi a Contratti Pubblici di lavori, servizi, forniture (legge 136 del 13/08/2010).

L'obbligo della tracciabilità dei flussi finanziari relativi ai contratti pubblici di lavori, servizi e forniture è stato introdotto dall'art. 3 della legge 13 agosto 2010 n. 136, integrata e modificata dal D.L. 12 novembre 2010, n. 187 e dalla relativa legge di conversione 17 dicembre 2010 n. 217. La legge 13 agosto 2010 n. 136 è entrata in vigore il 7 settembre 2010. Il D.L. 12 novembre 2010, n. 187 è entrato in vigore il 13 novembre 2010. La legge 17 dicembre 2010 n. 217 è entrata in vigore il 19 dicembre 2010. Inoltre, sulla materia sono state fornite indicazioni operative da parte dell'Autorità di vigilanza sui contratti pubblici, tra l'altro, con due determinazioni (n. 8 del 18 novembre 2010 e n. 10 del 22 dicembre 2010). Essendosi dunque conclusa la vicenda legislativa, appare opportuno procedere ad un inquadramento generale della normativa, riepilogando le soluzioni ai problemi di carattere applicativo ed interpretativo, che si sono posti nella fase di prima attuazione, fornite dalle modifiche legislative, nonché dagli atti di indirizzo dell'Autorità regolatrice del settore, e cercando di dare indicazioni circa le questioni rimaste irrisolte dagli strumenti sopra ricordati.



[Approfondisci](#)



**FINESTRE DI SUCCESSO**  
storie di eccellenza italiana